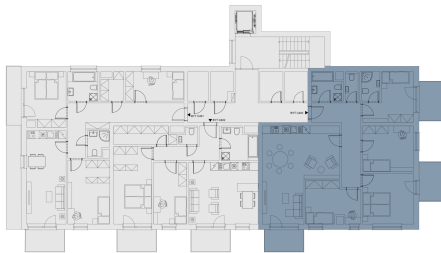




Půdorys podlaží

Pohled na dům



5 + kk	4. NP	J Z V	Energetická náročnost budovy : B	
C403.01			Předsíň	12.9 m ²
C403.02			Obývací pokoj + kk	35.2 m ²
C403.03			Ložnice	11.9 m ²
C403.04			Ložnice	13.5 m ²
C403.05			Ložnice	15.2 m ²
C403.06			Ložnice	12.3 m ²
C403.07			WC	2 m ²
C403.08			Koupelna	4.75 m ²
C403.09			Koupelna	3.15 m ²
Vnitřní užitná plocha				110.9 m ²
Celková podlahová plocha				119.6 m ²
C403.10			Balkon	5.4 m ²
C403.11			Balkon	5.4 m ²
C403.12			Balkon	5 m ²
Parkovací stání				2