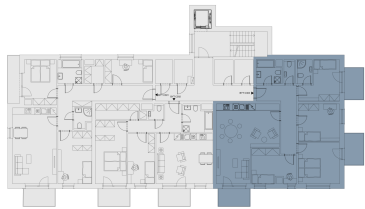




Půdorys podlaží

Pohled na dům



5 + kk	3. NP	J Z V	Energetická náročnost budovy : B	
C303.01			Předsíň	12.9 m <sup>2</sup>
C303.02			Obývací pokoj + kk	35.2 m <sup>2</sup>
C303.03			Ložnice	11.9 m <sup>2</sup>
C303.04			Ložnice	13.5 m <sup>2</sup>
C303.05			Ložnice	15.2 m <sup>2</sup>
C303.06			Ložnice	12.3 m <sup>2</sup>
C303.07			WC	2 m <sup>2</sup>
C303.08			Koupelna	4.75 m <sup>2</sup>
C303.09			Koupelna	3.15 m <sup>2</sup>
Vnitřní užitná plocha				110.9 m <sup>2</sup>
Celková podlahová plocha				119.6 m <sup>2</sup>
C303.10			Balkon	5.4 m <sup>2</sup>
C303.11			Balkon	5.4 m <sup>2</sup>
C303.12			Balkon	5 m <sup>2</sup>
Parkovací stání				2