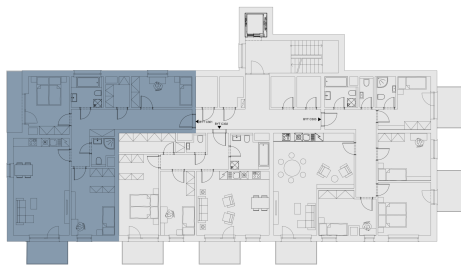


Půdorys podlaží



Pohled na dům



4 + kk 3. NP S J Z Energetická náročnost budovy : B

C301.01	Předsíň	17.9 m <sup>2</sup>
C301.02	Obývací pokoj + kk	29.6 m <sup>2</sup>
C301.03	Ložnice	15.7 m <sup>2</sup>
C301.04	Ložnice	12.6 m <sup>2</sup>
C301.05	Ložnice	9.7 m <sup>2</sup>
C301.06	Komora	3.2 m <sup>2</sup>
C301.07	Koupelna	5 m <sup>2</sup>
C301.08	Koupelna	2.9 m <sup>2</sup>
Vnitřní užitná plocha		96.6 m <sup>2</sup>
Celková podlahová plocha		104.3 m <sup>2</sup>
C301.09	Balkon	4.95 m <sup>2</sup>
C301.10	Balkon	5 m <sup>2</sup>
Parkovací stání		2