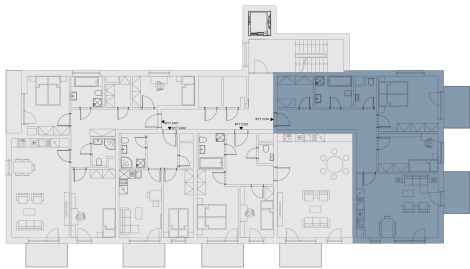




Půdorys podlaží

Pohled na dům



3 + kk 2. NP J Z V Energetická náročnost budovy : B

C204.01	Předsíň	15 m <sup>2</sup>
C204.02	Obývací pokoj + kk	27 m <sup>2</sup>
C204.03	Ložnice	11.8 m <sup>2</sup>
C204.04	Ložnice	16.9 m <sup>2</sup>
C204.05	Komora	5.8 m <sup>2</sup>
C204.06	Koupelna	5.9 m <sup>2</sup>
C204.07	WC	2.9 m <sup>2</sup>
Vnitřní užitná plocha		85.3 m <sup>2</sup>
Celková podlahová plocha		90.6 m <sup>2</sup>
C204.08	Balkon	5.4 m <sup>2</sup>
C204.09	Balkon	5.4 m <sup>2</sup>
Parkovací stání		1