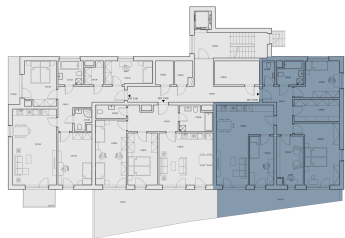




Půdorys podlaží



Pohled na dům



5 + kk	1. NP	J Z V	Energetická náročnost budovy : B	
C103.01			Předsíň	8.7 m ²
C103.02			Obývací pokoj + kk	29.4 m ²
C103.03			Ložnice	10.6 m ²
C103.04			Pracovna	10.8 m ²
C103.05			Ložnice	20.5 m ²
C103.06			Šatna	8.9 m ²
C103.07			Ložnice	12.2 m ²
C103.08			Koupelna	4.9 m ²
C103.09			WC	2.5 m ²
Vnitřní užitná plocha				108.5 m ²
Celková podlahová plocha				116.5 m ²
C103.10			Předzahrádka	21.4 m ²
			Parkovací stání	2