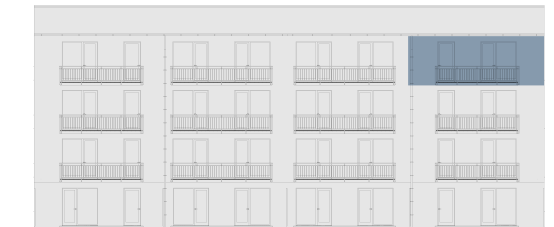




Půdorys podlaží

Pohled na dům



4 + kk 4. NP J Z V Energetická náročnost budovy : B

B404.01	Předsíň	12.7 m <sup>2</sup>
B404.02	Obývací pokoj + kk	27.6 m <sup>2</sup>
B404.03	Místnost	13.6 m <sup>2</sup>
B404.04	Místnost	19.2 m <sup>2</sup>
B404.05	Komora	3.7 m <sup>2</sup>
B404.06	Koupelna	5.6 m <sup>2</sup>
B404.07	Pracovna	6.8 m <sup>2</sup>
B404.08	Koupelna	3.6 m <sup>2</sup>
Vnitřní užitná plocha		92.8 m <sup>2</sup>
Celková podlahová plocha		101.3 m <sup>2</sup>
B404.09	Balkon	8 m <sup>2</sup>
Parkovací stání		2