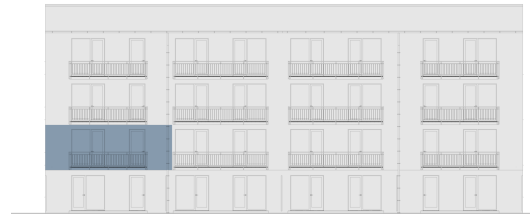




Půdorys podlaží

Pohled na dům



4 + kk 2. NP S Z V Energetická náročnost budovy : B

A201.01	Předsíň	10.54 m ²
A201.02	Obývací pokoj + kk	26.33 m ²
A201.03	Ložnice	15.99 m ²
A201.04	WC	2.48 m ²
A201.05	Ložnice	16.9 m ²
A201.06	Šatna	8.82 m ²
A201.07	Koupelna	5.34 m ²
Vnitřní užitná plocha		86.4 m ²
Celková podlahová plocha		95 m ²
A201.08	Balkon	5.28 m ²
A201.09	Balkon	8.4 m ²
Parkovací stání		2