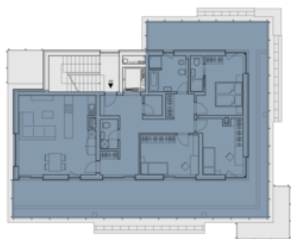


PŮDORYS PODLAŽÍ



POHLED NA DŮM



4 + kk	4. NP	S, J, Z, V	Energetická náročnost budovy: B
405.1	Obývací pokoj + kk	32.2 m ²	
405.2	WC	2.82 m ²	
405.3	Chodba	13.47 m ²	
405.4	Ložnice	12.32 m ²	
405.5	Ložnice	12.39 m ²	
405.6	Chodba	7.69 m ²	
405.7	Ložnice	13.08 m ²	
405.8	Koupelna	2.51 m ²	
405.9	Koupelna	7.59 m ²	
405.10	Komora	1.95 m ²	
Vnitřní užitná plocha		106.02 m²	
Celková podlahová plocha		116.8 m²	
405.11	Terasa	39.08 m ²	
405.12	Terasa	17.74 m ²	
Parkovací stání		2	