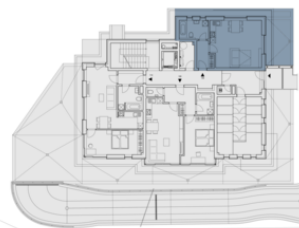


PŮDORYS PODLAŽÍ



POHLED NA DŮM



1 + kk	1. NP	S, V	Energetická náročnost budovy: B
--------	-------	------	---------------------------------

108.1	Obývací pokoj + kk	26.63 m²
108.2	Chodba	4.49 m²
108.3	Koupelna	6.2 m²
Vnitřní užitná plocha		37.32 m²
Celková podlahová plocha		38.8 m²
	Předzahrádka	32 m²
	Parkovací stání	Na vyžádání