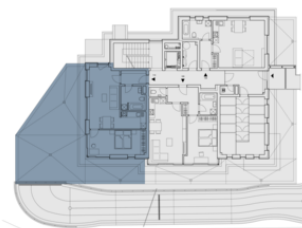


2 + kk 1. NP S, J, Z Energetická náročnost budovy: B

110.1	Obývací pokoj + kk	25.47 m²
110.2	Chodba	3.97 m²
110.3	Koupelna	6.25 m²
110.4	Ložnice	15.56 m²
Vnitřní užitná plocha		51.25 m²
Celková podlahová plocha		55.6 m²
	Předzahrádka	120 m²
	Parkovací stání	1

PŮDORYS PODLAŽÍ



POHLED NA DŮM

