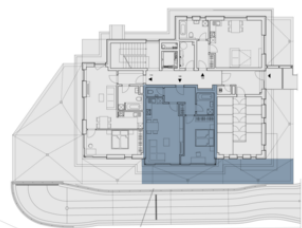




PŮDORYS PODLAŽÍ



POHLED NA DŮM



2 + kk 1. NP J Energetická náročnost budovy: B

109.1	Obývací pokoj + kk	25.13 m²
109.2	WC	1.8 m²
109.3	Chodba	7.29 m²
109.4	Koupelna	4.29 m²
109.5	Ložnice	15.73 m²
Vnitřní užitná plocha		54.24 m²
Celková podlahová plocha		56.8 m²
	Předzahrádka	34 m²
	Parkovací stání	1